



### Heimisches Premium-Wildbret

Küchenfertig zugeschnitten.  
Absolut frisch oder jagdfrisch tiefgefroren.

[www.huegellaender.de](http://www.huegellaender.de)  
Franz-Gurk-Str. 8 · 76684 Östringen



Familie Leitzbach  
**Kreuzberghof**  
Das Hotel-Restaurant im Grünen

### Badische Küche, fangfrische Forellen,

**Kuchen aus eigener Konditorei**  
Täglich ab 11 Uhr geöffnet

[www.kreuzberghof.de](http://www.kreuzberghof.de)  
Direkt am Kreuzbergsee

**Teilnahme:** Der Wanderweg wird nach den Richtlinien des Deutschen Volkssportverbandes e.V. (DVV) im IVV gewertet. Mit der Meldung zu dieser Veranstaltung erkennt der Teilnehmer die Richtlinien des DVV an.

#### Start- und Ziellokalitäten und reguläre Öffnungszeiten:

##### Gaststätte Traube (Start 1):

Forsthausstraße 2  
76684 Östringen-Odenheim  
Tel. (07259) 8174  
durchgehend warme und kalte  
griechische und deutsche Küche.

##### Öffnungszeiten:

Di-So 10:00-24:00 Uhr

##### Startgebühr:

1,50 Euro inklusive IVV-Wertungsstempel.

##### Strecken:

16 km, auf dieser Strecke befinden sich fünf  
Selbstkontrollstellen; oder 6 km, auf dieser  
Strecke befinden sich zwei Selbstkontrollstellen.

##### Haft- und Unfallversicherung:

Für den Teilnehmer mit gültiger Startkarte und  
vollständig eingetragener Adresse besteht auf  
der markierten Strecke und im Start- und Zielgebiet  
über den DVV Versicherungsschutz.

##### IVV-Wertung:

Pro Halbjahr ist höchstens ein IVV-Teilnahmestempel  
möglich, die Kilometerwertung jedoch immer für die  
tatsächlich erwanderten Kilometer. Wird die Strecke  
mehrmals absolviert, ist jeweils eine neue Startkarte  
erforderlich. Die IVV-Wertung wird nach absolvierter  
Strecke nur bei persönlicher Vorlage und namentlicher  
Übereinstimmung von Startkarte und Wertungsheft  
erteilt.

##### Bäckerei und Konditorei Grimberg (Start 2):

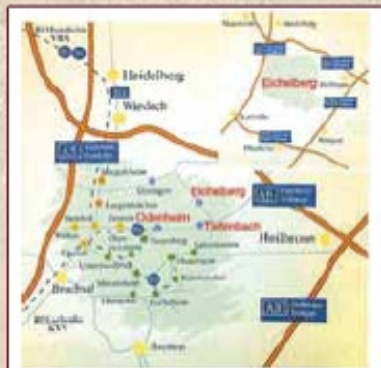
Nibelungenstraße 39  
76684 Östringen-Odenheim  
Tel. (07259) 680  
frische Backwaren, Kuchen und Cafe mit  
Sitzgelegenheiten.

##### Öffnungszeiten:

Mo-Fr 05:45-12:00 Uhr u. 15:00-18:00 Uhr,  
Sa 05:45-12:00 Uhr, So 07:30-10:30 Uhr

##### Anreise:

Mit der Stadtbahn nach Odenheim  
Bahnhof (Endhaltestelle) oder mit  
dem Pkw (Parkmöglichkeiten bei den  
Startlokalitäten vorhanden).



Mitglied des Deutschen Volkssportverbandes e.V. im IVV

Mitglieds-Nr. 10/1481

Genehmigungs-Nr. PW 78 BW



Die Veranstaltung wird für das internationale Volkssportabzeichen gewertet.

## IVV Permanenter Wanderweg DVV

# Historien- & Weinwanderweg

Wanderfreunde Eichelberg e.V.



Streckenlänge: 6 km & 16 km

Betreiber: Wanderfreunde Eichelberg e. V.  
Verantwortlich: Reiner Zimmer  
In der Neuwies 7 · 76703 Kraichtal-Menzingen

Partner des DVV:



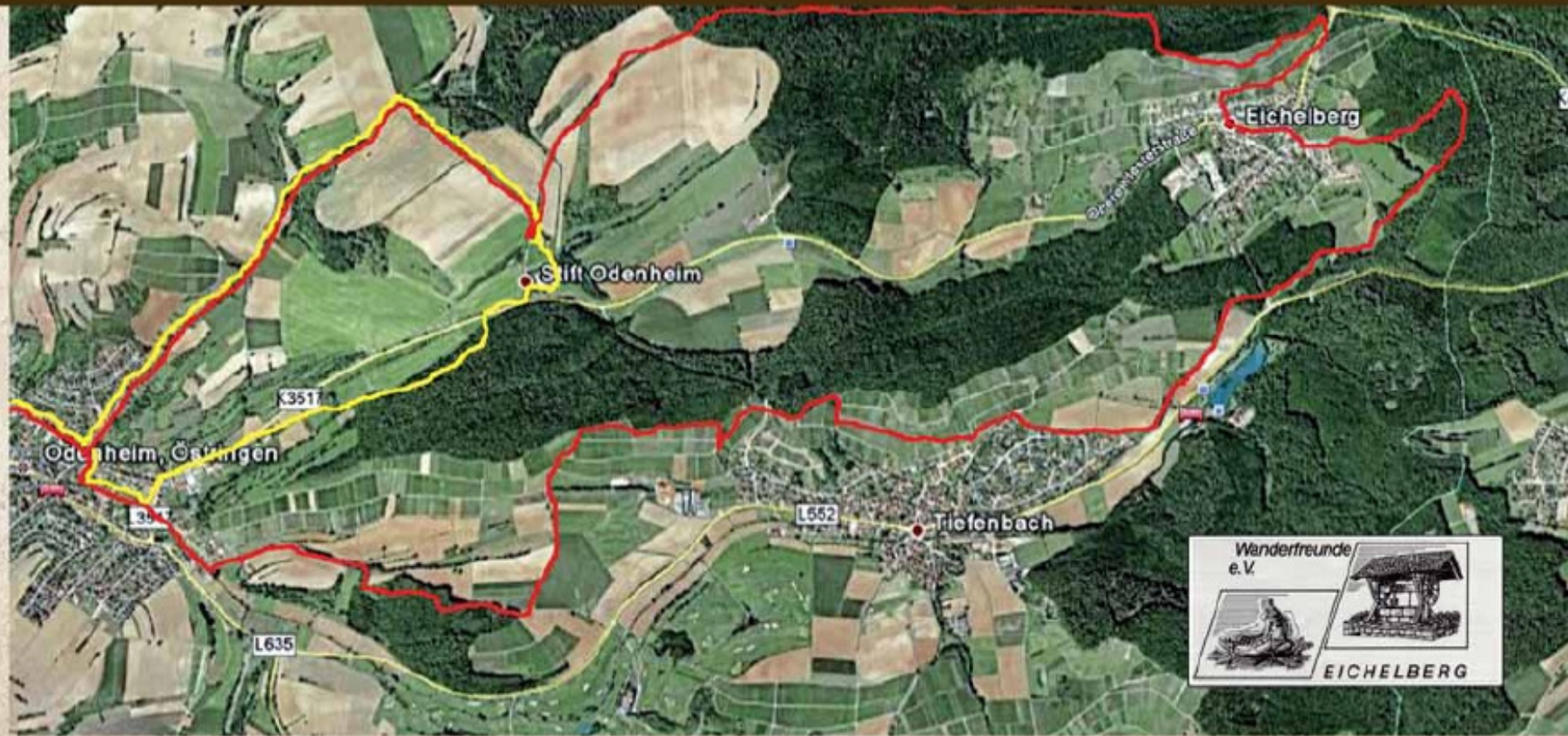
Medaillen Abzeichen  
[www.laib-eisingen.de](http://www.laib-eisingen.de)

# Historien- & Weinwanderweg

Der Historien- und Weinwanderweg führt durch das Herz des Kraichgauer Wohlfühllandes. Vorbei an Sehenswürdigkeiten und durch drei Weinanbaubereiche.

Die lieblichen Hügel, Streuobstwiesen, Laubwälder und Weinberge mit ihrem reichhaltigen Naturschutz für die Pflanzen und Tierwelt, verleihen der Landschaft einen unverwechselbaren Charme. Der Weg läuft durch einen selbst im Kraichgau inzwischen seltenen Hohlweg, vorbei am Stifterhof (ehem. Kloster und Ritterstift), Bannwald, „Alte Weinkelter“, historischem Ziehbrunnen, Eisenbahnviadukt, um nur einige der Sehenswürdigkeiten zu nennen. Von den Rücken der Hügel in Odenheim, Eichelberg und Tiefenbach hat man eine herrliche, unvergessliche Fernsicht.

Für das leibliche Wohl sorgt die Gastronomie entlang der Strecke wie die Startlokaltäten Gasthaus „Traube“, die Bäckerei - Konditorei Grimberg, das Gasthaus „Krone“ in Eichelberg sowie das Hotel-Restaurant „Kreuzberghof“ am Kreuzbergsee bei Tiefenbach.



## Wegbeschreibungen Historien- & Weinwanderweg

### 6-km-Strecke ■

Vom Start Gasthaus „Traube“, Odenheim, Kirchstr. – Nibelungenstraße – Start Bäckerei Grimberg – Nibelungenstraße – Rathausstraße – Feldweg Gewann Kappelberg – Steinige Hohl – Schafbuckel – Stifterhof – Gehweg Kreisstraße 3517 – Straßenüberquerung – Waldrandweg „Waschloch“ – Feldweg Gewann Schafwiese – Odenheim Untere Klosterstraße – Utestraße – Radweg – Eppinger Straße – Nibelungenstraße – Ziel Bäckerei Grimberg, Kirchstraße – Ziel Gasthaus „Traube“

### 16-km-Strecke ■

Vom Start Gasthaus „Traube“, Odenheim, Kirchstr. – Nibelungenstraße – Start Bäckerei Grimberg – Nibelungenstraße – Rathausstraße – Feldweg Gewann Kappelberg – Steinige Hohl – Schafbuckel – Stifterhof – Gemeindeverbindungsweg Richtung Schindelberg – Kusterfeld – Großer Wald – Hubertus-Hütte – Greifenberg – Heuchel – Wasserhochbehälter – Kapellenberg – St. Michaels-Kapelle – Waldrand Bergwald – Schneckenweg – Eichelberg – Götzenweg – Kelterplatz – Parkstraße – Dorfbrunnen – Gartenweg – Kindergarten – Am Rottwald – Kaufwald – ehemaliges Eisenbahnviadukt – Radweg – Haldenbusch – Atzenbühl – Tiefenbach – Sonnenhang – Grundschule – Wormsberg – Neusatz – Ripperg – Klöckelberg – Fernsehumschalter – Hohle – Koschelterberg – Odenheim – Bergwiese – Kindergarten „St. Josef“ – Radweg – Eppinger Straße – Nibelungenstraße – Ziel Bäckerei Grimberg, Kirchstr. – Ziel Gasthaus „Traube“